








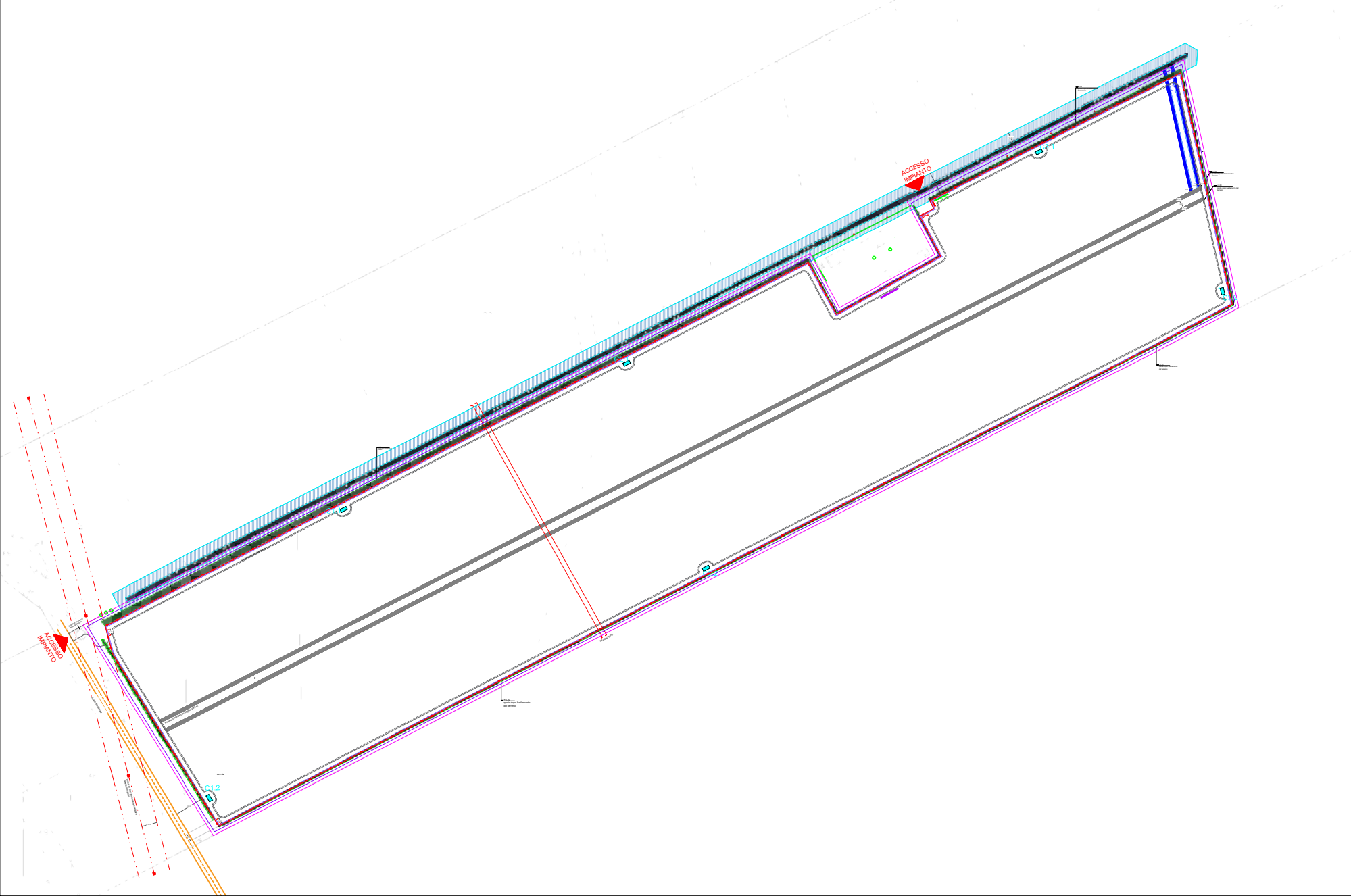
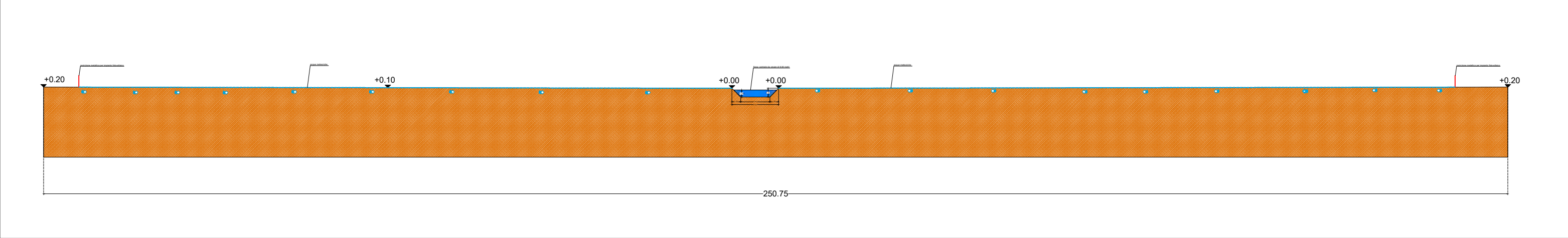
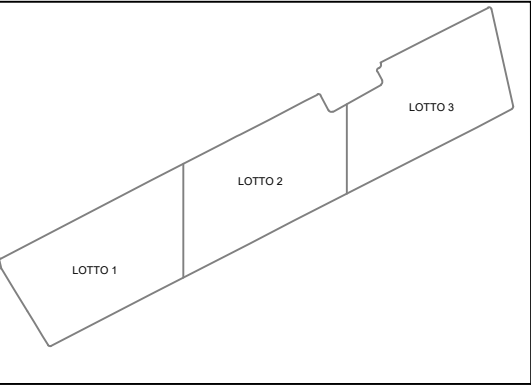
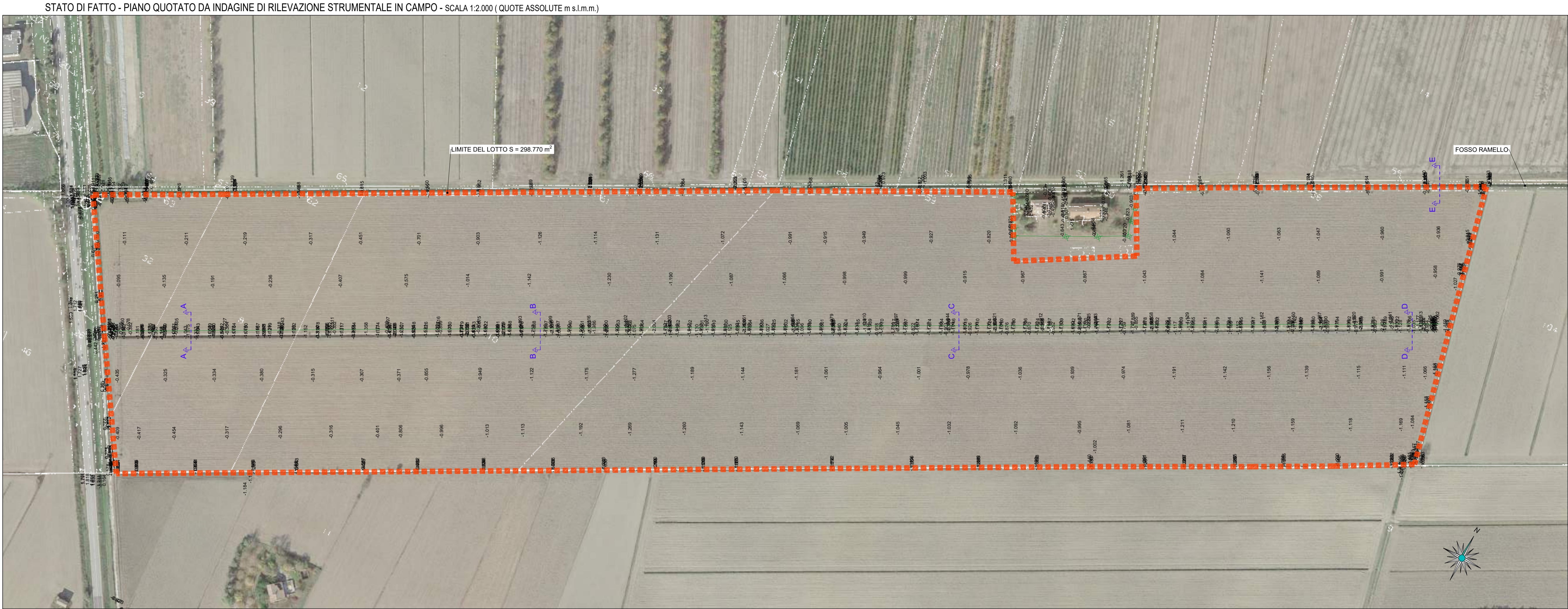
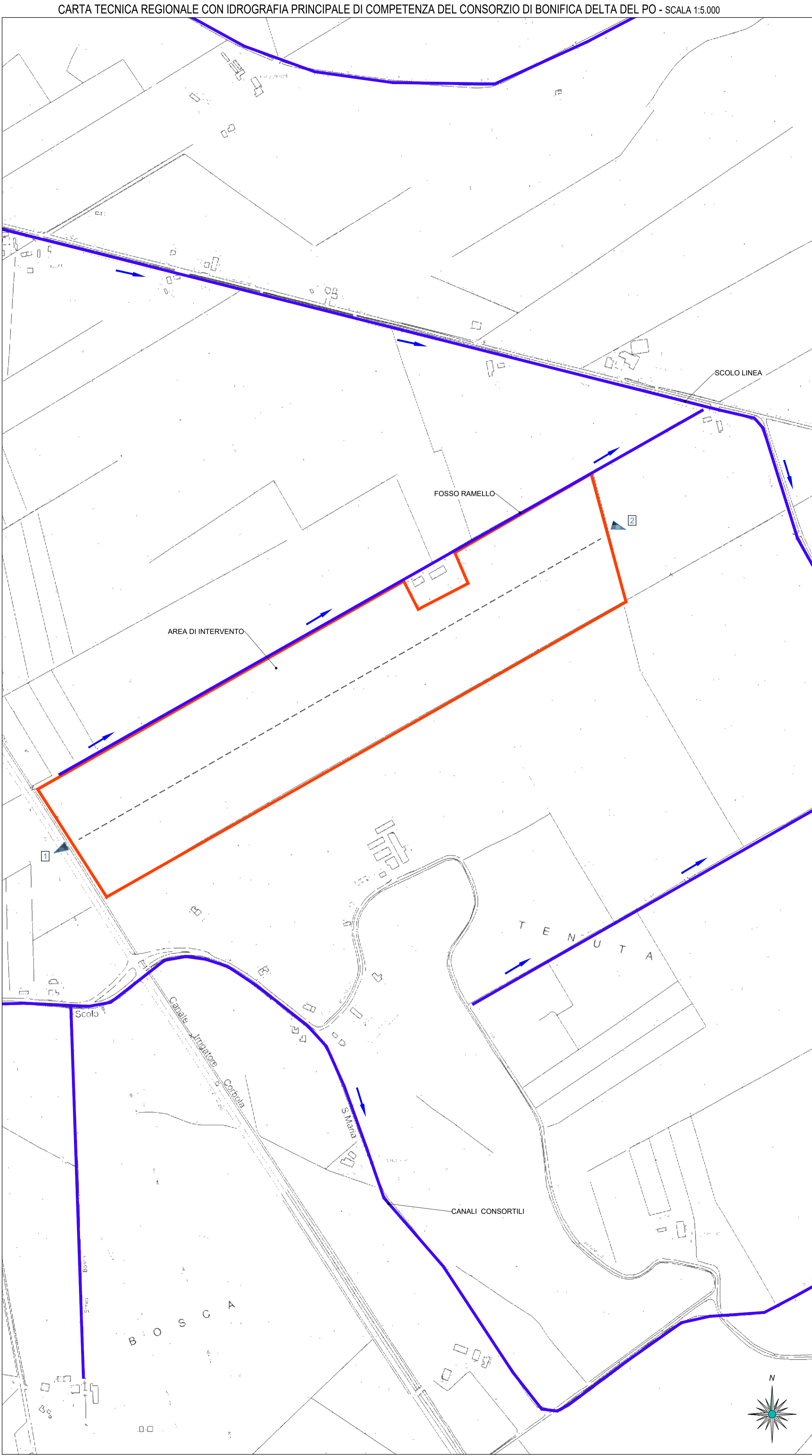


<div>  <div>REGIONE VENETO</div> </div> <div>  <div>COMUNE di ARIANO POLESINE</div> </div> <div>  <div>PROVINCIA DI ROVIGO</div> </div>					
Proget. e Coordinamento	Ing. Leopoldo Franceschini Tel. 393 9404464 E-Mail: l.franceschini@renproject.it		 		
St. Ambientale e Naturalistico	eambiente S.r.l.  Società soggetta ad attività di direzione e coordinamento di E3GROUP2010 S.r.l. Sede legale: Via delle Industrie, 5 - Marghera (Venezia) T. +39 041 8877708 contattaci@eambientesrl.com - www.eambientesrl.com				
St. Geologico	GEODELTA S.R.L. S.T.P.  Centro Direzionale Villa Fini Via Roma 28 35010 - Limena (PD) info@geodelta.net - www.geodelta.net		V.C.Prog. Elettromeccanica	Ing. Leopoldo Franceschini 	
Studio Progettazione connessione alla rete	GSB Consulting Srl  Sede legale: Via Ponte di Legno, 7 20134 Milano (MI) Cell. 373.7849614 Mail: gianandrea.bertinazzo@gsbconsulting.it P.IVA: 11882750968		Studio Agronomico	Studio Agronomico Dott. Panizon Riccardo Via Toblino, 45 35142 Padova (PD) Cell. 348.382.75.76 PEO: riccardo.panizon@libero.it	
			Consulenza Ambientale	Filippo Tonion  Email: f.tonion@treeconsulting.eu Cell: 3270804005 P.IVA: 05489380260	
Studio archeologico	Nike Servizi per l'Archeologia Dott. Nicola Bacci Via A.Cornaro,20 35020 Codevigo (PD) Email: nicolabacci@yahoo.it PEC: nicola.bacci@pec.it P.IVA 05104280283		Proponente	European Energy  Special Purpose Vehicle Arian Solar S.r.l. Sede legale: Piazza San Sepolcro, 1 20123 Milano (MI) PEC: ariansolar@legalmail.it P.IVA: 13458950964	
Tecnico documentazione Prevenzione Incendi	Fabio Tellatin Ingegneria Ing. Fabio Tellatin Via Monte Pasubio,n. 17/A 35010 Curtarolo (PD) E-mail: fabio.tellatin@gmail.com Cell: 3295982540 PEC: fabio.tellatin@ingpec.eu		COD. IMPIANTO:	C080 ARIANO POLESINE	
			SCALA:		
			FOGLIO:		
Opera	PROGETTO PER UN IMPIANTO AGRIVOLTAICO AVANZATO UBICATO NEL COMUNE DI ARIANO NEL POLESINE E RELATIVE OPERE DI CONNESSIONE NEI COMUNI DI ARIANO NEL POLESINE (RO), CORBOLA (RO), MESOLA (FE), CODIGORO (FE)				
Ogg.	Nome Documento			Codice	
	Opere di Mitigazione Idraulica			S02.C	
Rel. 0.0	Data	Progettista		Data	Progettista
	02/02/2026	Ing. Pescarolo Francesco			
Rel.					
Rel.					
Rel.					
Rel.					

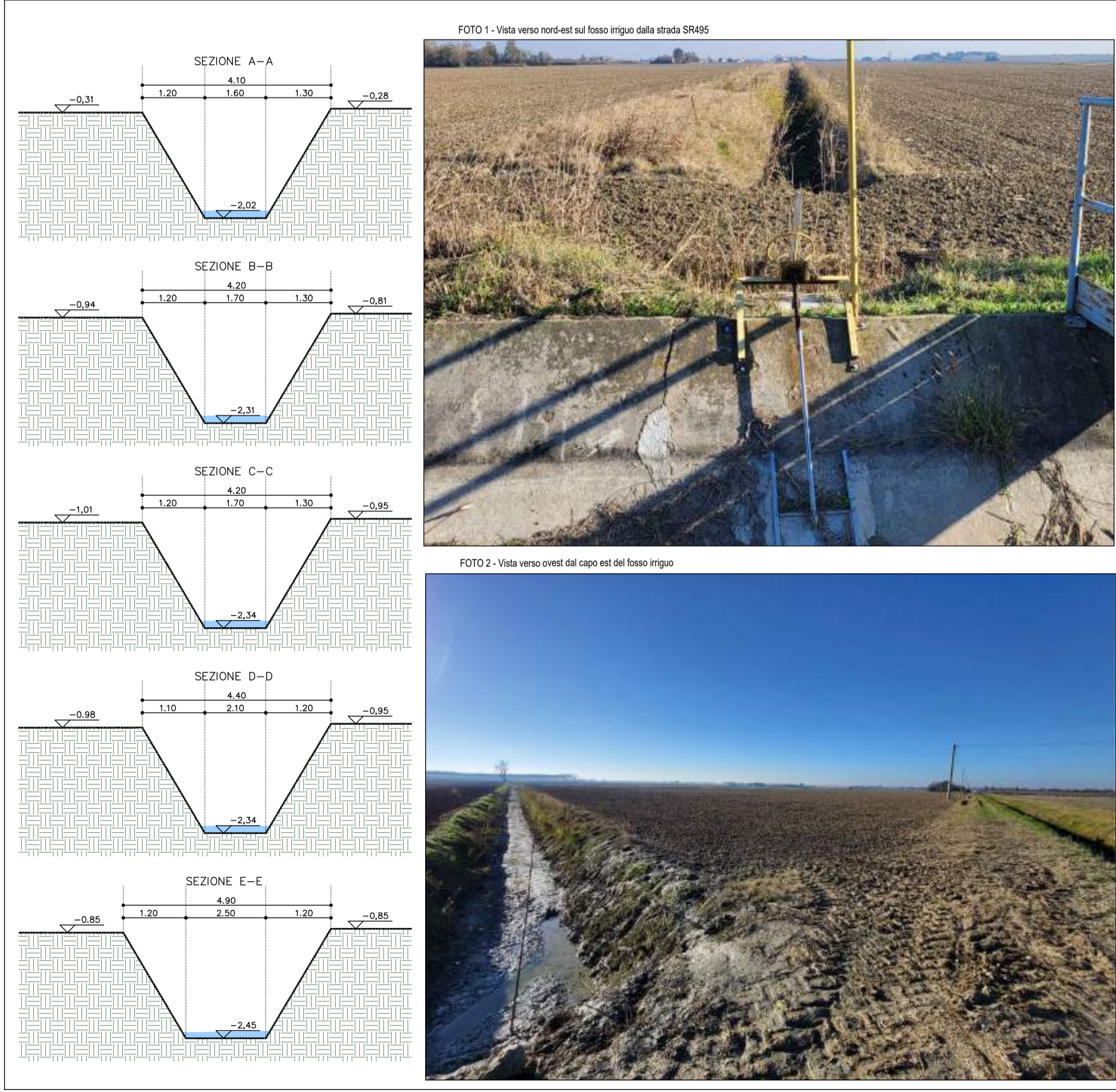


- RECINZIONE IMPIANTO FOTOVOLTAICO
 - LIMITE PROPRIETA'
 - LIMITE PROPRIETA' PROGETTUALE
 - FOSSATO CENTRALE DI 8 METRI
 - FASCIA DI RISPETTO DI 3 METRI PER FOSSATO CENTRALE
 - FOSSATO IN PROGETTO PER SCARICO AL FOSSO RAMELLO
 - FASCIA DI RISPETTO DI 3 METRI PER FOSSATO IN PROGETTO
 - SCOLI D'ACQUA PRESENTI
 - FASCIA DI RISPETTO ELETTRORODOTTO AT (16 metri)
 - PREDISPOSIZIONE PER VIDEOSORVEGLIANZA
 - STRADA CABINA DI CONSEGNA
 - SIEPE PERIMETRALE
 - CABINA DI RACCOLTA
 - CABINA DI CONSEGNA
 - CABINA DI TRASFORMAZIONE
- N.B. PLANIMETRIA DI RILIEVO TOPOGRAFICO DI PROGETTO INDICATE SI RIFERISCONO ALLA SEZIONE TIPOLOGICA DI PROGETTO CHE SONO RAPPRESENTATE COME QUOTE RELATIVE

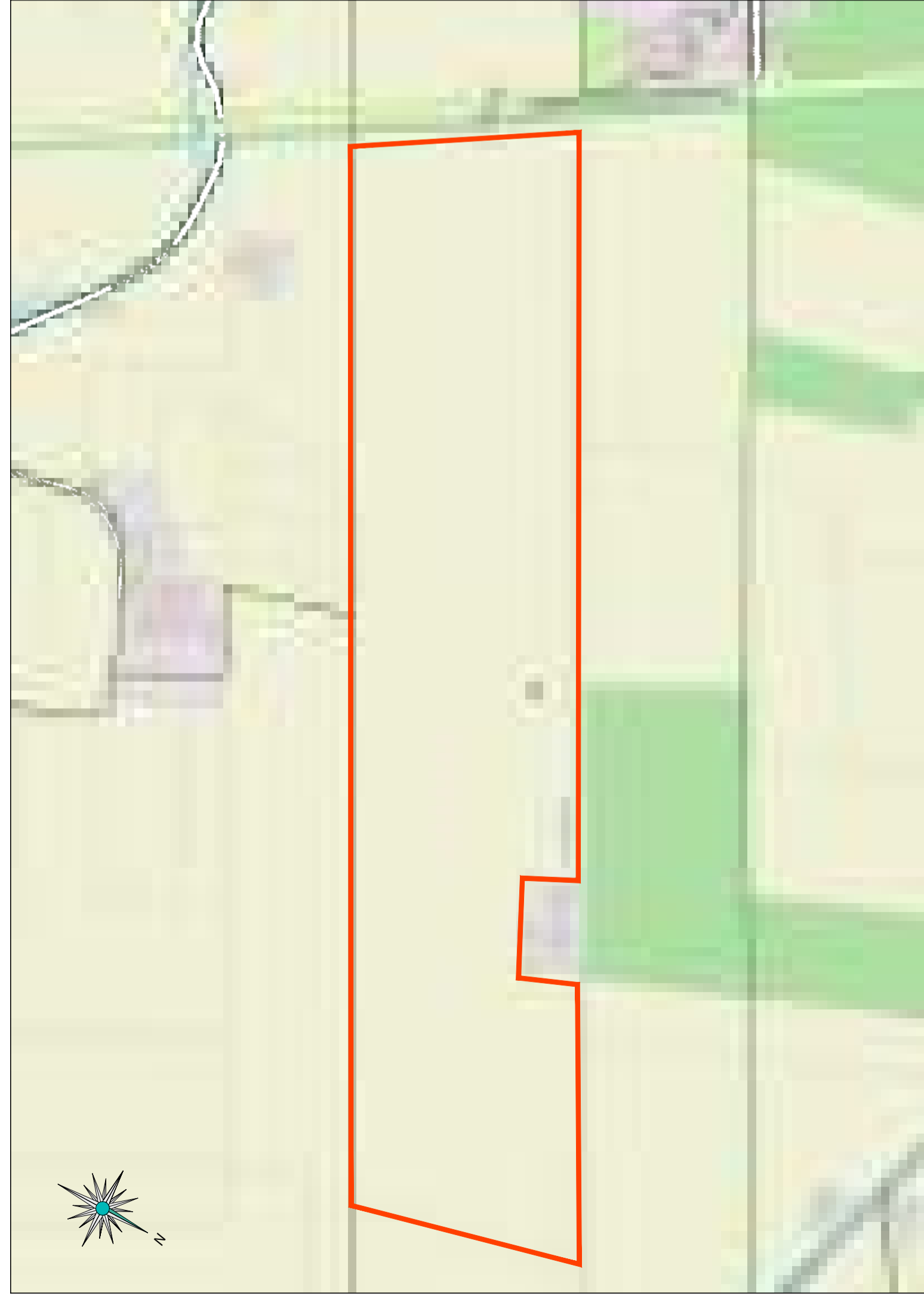




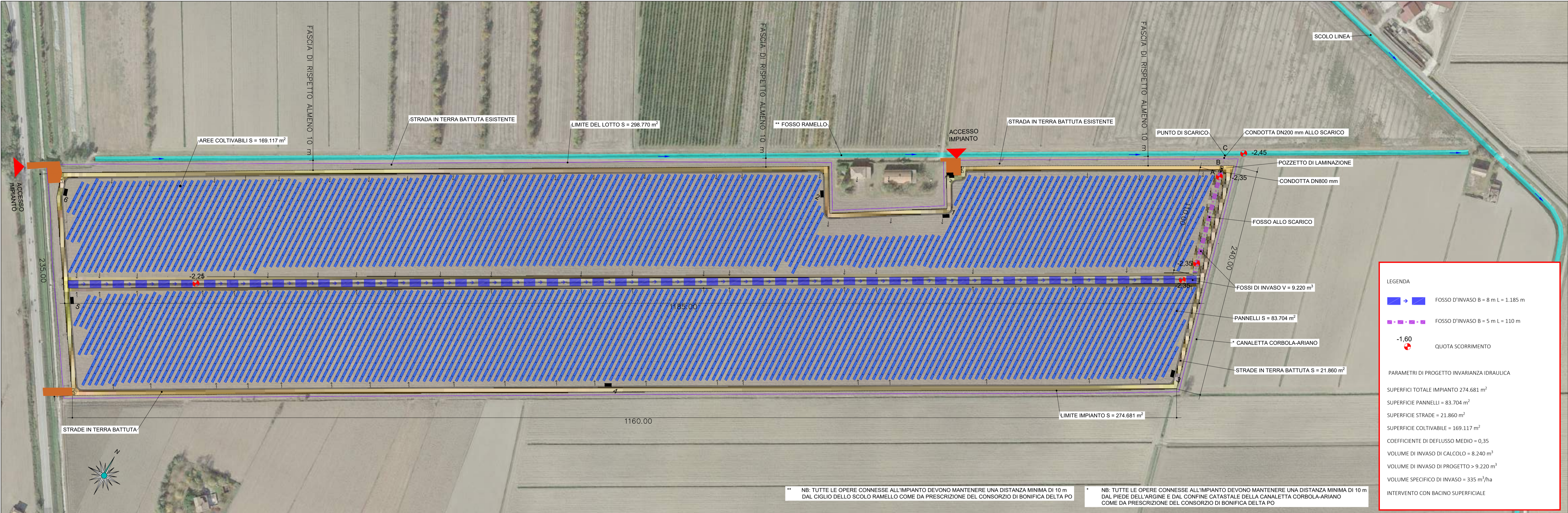
STATO DI FATTO - RILIEVO STRUMENTALE E REPORTO FOTOGRAFICO DA INDAGINI IN SITO - SEZIONI FOSSI - SCALA X 1:100 / Y 1:50



ESTRATTO DI MAPPA CATASTALE - FOGLIO 8 MAPPALI 8 - 10 - 13 - 32 - SCALA 1:5.000



REGIONE VENETO		COMUNE DI ARIANO POLESINE		PROVINCIA DI ROVIGO	
Progetto e coordinamento	Ing. Leopoldo Franceschini Tel. 393 9404464 E-Mail: lfranceschini@venproject.it				
Elaborazione e sviluppo	ambiente S.r.l. Società soggetta ad attività di direzione e coordinamento di EGRUP2010 S.r.l. Sede legale: Via delle Industrie, 5 - Marghera (Venezia) T. +39 041 8877708 contattaci@ambienteart.com - www.ambienteart.com				
Studio ingegneristico e coordinamento	GS& Consulting Srl Sede legale: Via Ponte di Legno, 7 20144 Milano (MI) Cell. 374.7844614 Mail: gianandrea.bertinazzo@gs&consulting.it P.IVA: 11682740666		Ing. Leopoldo Franceschini		
	Studio Agronomico Dott. Pantron Riccardo Via Toblino, 45 35142 Padova (PD) Cell. 348.382.7576 PEO: riccardo.pantron@libero.it		Filippo Toloni Email: f.toloni@treeconsulting.eu Cell. 3270804005 P.IVA: 05487250260		
Studio Archeologico	Nika Servizi per l'Archeologia Dott. Nicola Bacci Via A. Corrao, 20 35020 Corteglio (PD) E-mail: nicola.bacci@nikalmai.it P.C.: nicola.bacci@pec.it P.IVA: 05104780783		European Energy Arzan Solar S.p.A. Sede legale: Piazza San Sepolcro 1 20132 Milano (MI) P.C.: arzansolar@nikalmai.it P.IVA: 13458910964		
	Fabio Tellati Ingegneria Ing. Fabio Tellati Via Monte Pasulizio, 17/A 35010 Curtarolo (PD) E-mail: fabio.tellati@gmail.com Cell. 3205982540 PEC: fabio.tellati@ingpec.eu		C/O IMAGRO: SALAI: FOGLIO:		
Tecnico abilitato a rilevare e misurare	C080 ARIANO POLESINE				
Opera	PROGETTO PER UN IMPIANTO AGRIVOLTICO AVANZATO UBICATO NEL COMUNE DI ARIANO NEL POLESINE E RELATIVE OPERE DI CONNESSIONE NEI COMUNI DI ARIANO NEL POLESINE (RO), CORBOLA (RO), MESOLA (FE), CODIGORO (FE)				
Opera	Opere di Mitigazione Idraulica Tavola 1				S02.C
Rel.	Data 02/02/2026	Progettista Ing. Pescarolo Francesco	Data	Progettista	
Rel.					
Rel.					
Rel.					
Rel.					



LEGENDA

FOSSE D'INVASO B = 8 m L = 1.185 m

FOSSE D'INVASO B = 5 m L = 110 m

QUOTA SCORRIMENTO

PARAMETRI DI PROGETTO INVARIANZA IDRAULICA

SUPERFICI TOTALE IMPIANTO 274.681 m²

SUPERFICIE PANNELLI = 83.704 m²

SUPERFICIE STRADE = 21.860 m²

SUPERFICIE COLTIVABILE = 169.117 m²

COEFFICIENTE DI DEFLUSSO MEDIO = 0,35

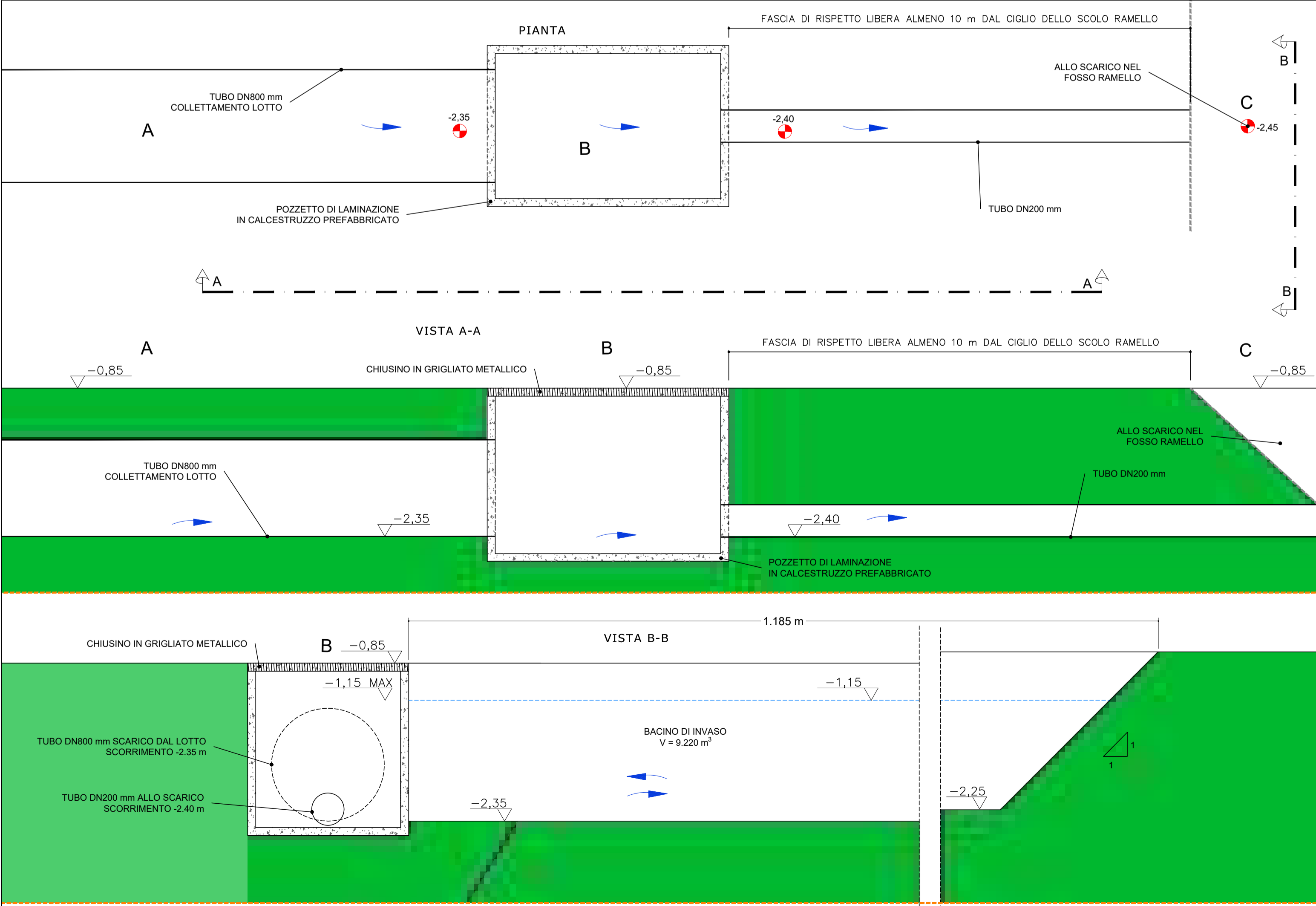
VOLUME DI INVASO DI CALCOLO = 8.240 m³

VOLUME DI INVASO DI PROGETTO > 9.220 m³

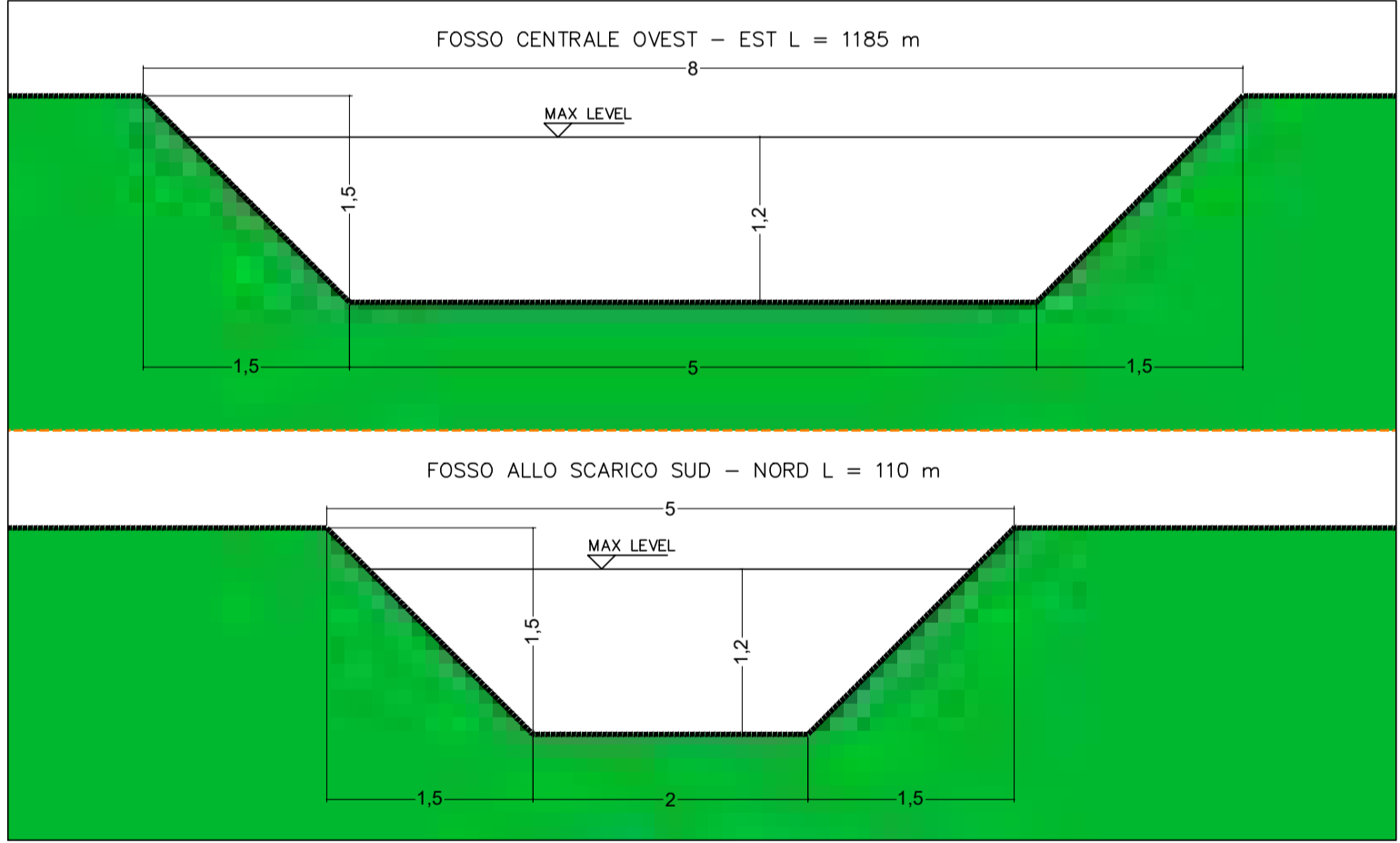
VOLUME SPECIFICO DI INVASO = 335 m³/ha

INTERVENTO CON BACINO SUPERFICIALE

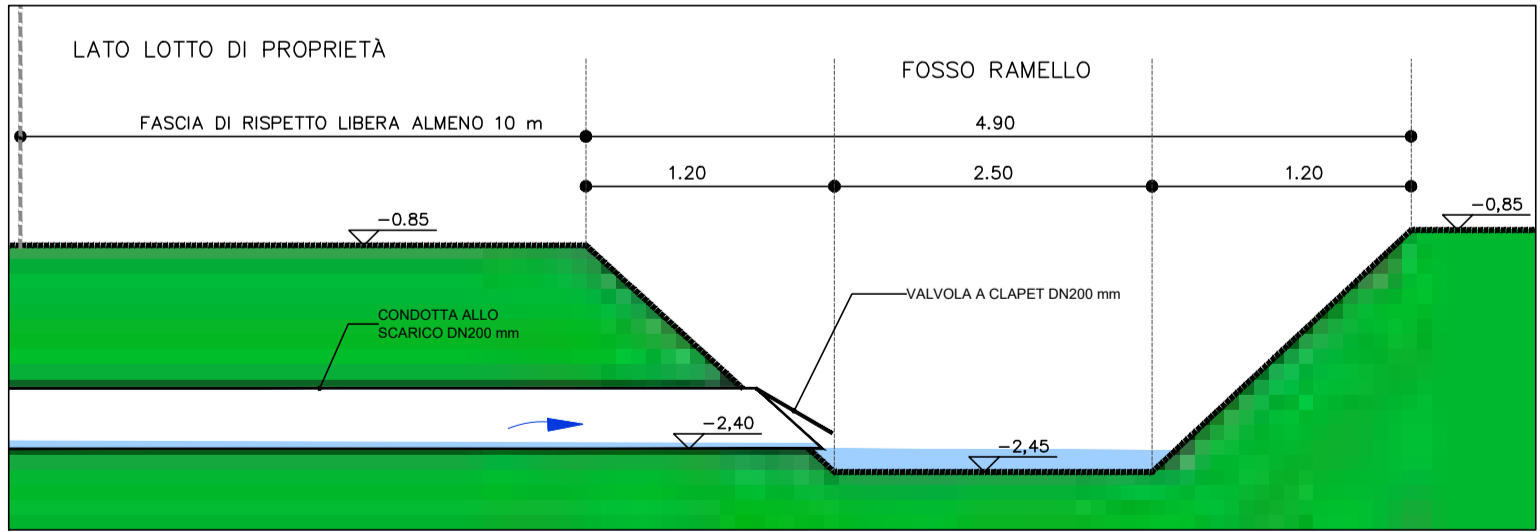
PARTICOLARE SISTEMA DI INVASO E MODULAZIONE DELLE PORTATE ALLO SCARICO - SCALA 1:50



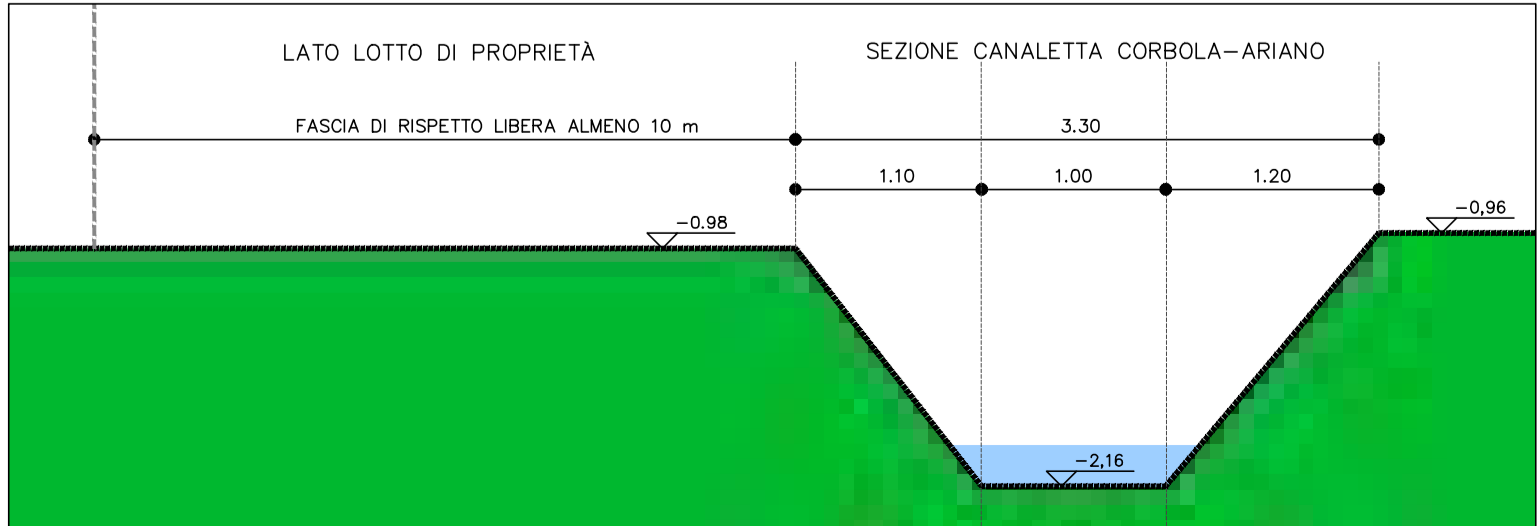
SEZIONE TIPOLOGICA FOSSE/BACINO DI INVASO - SCALA 1:20



SEZIONE ALLO SCARICO NEL FOSSE RAMELLO E FASCIA DI RISPETTO - SCALA 1:20



SEZIONE TRASVERSALE CANALETTA CORBOLA-ARIANO E FASCIA DI RISPETTO - SCALA 1:20



<div>REGIONE VENETO</div> <div>PROGETTO E COORDINAMENTO</div> <div>Ing. Leopoldo Franceschini Tel. 393 9404464 E-Mail: lfranceschini@renproject.it</div>	<div>COMUNE DI ARIANO POLESINE</div> <div>Ing. Leopoldo Franceschini</div>	<div>PROVINCIA DI ROVIGO</div> <div>Ing. Leopoldo Franceschini</div>
<div>eambiente S.r.l.</div> <div>Società soggetta ad attività di direzione e coordinamento di E3GROU P2010 S.r.l. Sede legale: Via delle Industrie, 5 - Marghera (Venezia) T. +39 041 8837708 contattaci@eambiente.it - www.eambiente.it</div>	<div>Ing. Leopoldo Franceschini</div>	<div>Studio Agronomico Dott. Panicon Riccardo Via Tadini, 45 35042 Padova (PD) Cell. 348.382.75.76 PEC: riccardo.panicon@libero.it</div>
<div>GSB Consulting Srl</div> <div>Sede legale: Via Ponte di Legno, 7 20134 Milano (MI) Cell. 374.7849614 Mail: gianandrea.bertinazzo@gsbconsulting.it P.IVA: 11882740968</div>	<div>Ing. Leopoldo Franceschini</div>	<div>Filippo Tonion Email: f.tonion@treeconsulting.eu Cell. 3270804005 P.IVA: 05487800265</div>
<div>Nike Servizi per l'Architettura</div> <div>Dott. Nicola Bacci Via A. Cornaro, 20 35020 Codavico (PD) E-mail: nicola.bacci@yahoo.it P.C. nicola.bacci@pec.it P.IVA 05104780783</div>	<div>Ing. Leopoldo Franceschini</div>	<div>European Energy Anan Solar S.r.l. Sede legale: Piazza San Sepolcro, 1 20133 Milano (MI) P.C. anan.solar@regalmail.it P.IVA: 13458930964</div>
<div>Fabio Tellati Ingegneria</div> <div>Ing. Fabio Tellati Via Monte Pasubio, 17/A 35013 Curtarolo (PD) E-mail: fabio.tellati@uni-nel.com Cell. 3295982540 PEC: fabio.tellati@ingepes.eu</div>	<div>Ing. Leopoldo Franceschini</div>	<div>COD. IMPIANTO: C080 ARIANO POLESINE</div>
<div>PROGETTO PER UN IMPIANTO AGRIVOLTAICO AVANZATO UBICATO NEL COMUNE DI ARIANO NEL POLESINE E RELATIVE OPERE DI CONNESSIONE NEI COMUNI DI ARIANO NEL POLESINE (RO), CORBOLA (RO), MESOLA (FE), CODIGORO (FE)</div>	<div>Ing. Leopoldo Franceschini</div>	<div>Ing. Leopoldo Franceschini</div>
<div>Opera</div> <div>Nome Documento</div> <div>Ing. Leopoldo Franceschini</div>	<div>Ing. Leopoldo Franceschini</div>	<div>Ing. Leopoldo Franceschini</div>
<div>Ing. Leopoldo Franceschini</div>	<div>Ing. Leopoldo Franceschini</div>	<div>Ing. Leopoldo Franceschini</div>
<div>Ing. Leopoldo Franceschini</div>	<div>Ing. Leopoldo Franceschini</div>	<div>Ing. Leopoldo Franceschini</div>
<div>Ing. Leopoldo Franceschini</div>	<div>Ing. Leopoldo Franceschini</div>	<div>Ing. Leopoldo Franceschini</div>
<div>Ing. Leopoldo Franceschini</div>	<div>Ing. Leopoldo Franceschini</div>	<div>Ing. Leopoldo Franceschini</div>